

שמנים דגש

על השאלות הגדולות

הצעות לרגעים חינוכיים המשלבים חשיבה,
רגש והגות בעת חירום



כתיבה: ד"ר אלה שראל מחלבד
עיצוב: יובל כהן / [uvixstudio](#)



כולם



כלל אזורי

קרנל השאלות הגדולות



מה זה?

הרהור (ערעור?) בשאלות גדולות

?

למה אנחנו עושים את זה?

לאפשר ביטוי של שאלות שעלולים להישאר איתם לבד

1

אם אנחנו

נאפשר שיתוף כנה בשאלות

2

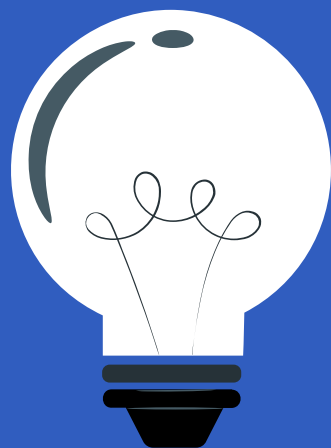
אז אנחנו

- נצא מתחושת הבדידות
- נפחית חרדה
- נגביר את הסיכוי למצוא תשובות או דרך להתמודדות

3

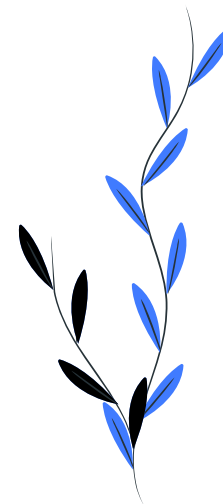
ואז

נרגיש שהכיתה היא מרחב בטוח
לומר את מה שאנחנו חושבים או
מרגישים, ואליה אנחנו שייכים

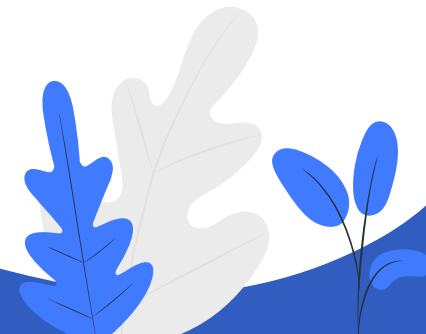


הרעיון הגדול

לזהות ולהנכיח את השאלות הגדולות
שלא תמיד אפשר לדבר עליהן ולא תמיד
יש להן תשובות, ולקיים שיח תרבותי
המאפשר שיתוף והפגנת כנות



הנחיות





🕒 10 דק

מליאה

- הצג את הרעיון הגדול של המפגש
- בקש מהמשתתפים לכתוב על גבי קיר משותף (פיזי או וירטואלי) שאלות שעולות בעקבות האירוע
- קראו את השאלות כדי לוודא שכולנו מבינים אותן.
- הבהירו, הוסיפו ודייקו את השאלות והציעו קטגוריות אפשריות לחלוקה
- חלק את המשתתפים לזוגות ובקש מכל זוג לבחור שאלה ולדון בה



🕒 10 דק

זוגות / שלשות

- הצג את הרעיון הגדול של המפגש
- בקש מהמשתתפים לכתוב על גבי קיר משותף (פיזי או וירטואלי) שאלות שעולות בעקבות האירוע
- קראו את השאלות כדי לוודא שכולנו מבינים אותן.
- הבהירו, הוסיפו ודייקו את השאלות והציעו קטגוריות אפשריות לחלוקה
- חלק את המשתתפים לזוגות ובקש מכל זוג לבחור שאלה ולדון בה



🕒 10 דק

מליאה

- הצג את הרעיון הגדול של המפגש
- בקש מהמשתתפים לכתוב על גבי קיר משותף (פיזי או וירטואלי) שאלות שעולות בעקבות האירוע
- קראו את השאלות כדי לוודא שכולנו מבינים אותן.
- הבהירו, הוסיפו ודייקו את השאלות והציעו קטגוריות אפשריות לחלוקה
- חלק את המשתתפים לזוגות ובקש מכל זוג לבחור שאלה ולדון בה

ניתן לאמץ



- לאפשר לאסוף את השאלות באמצעות לוח אלקטרוני: padlet, Slido, google form /doc
- אחרי שכל זוג דן בשאלה וניסח תשובה או התשובות, להזמין אותם להזין את השאלה באחד מאתרי ה- AI ולבקש משוב. בתום המשוב ניתן לבקש מה- AI להציע דרכים נוספות להתמודדות עם שאלה זו
- יצירת סביבה מוזיאלית של השאלות הגדולות. למשל, הפקת קיר אומנותי המנכיח את השאלות הגדולות במרחב הבית ספרי כחלק מפעילות הנצחה או למידה
- לבדוק באיזה אופן מתמודדות המדיה החברתית והתקשורת בשאלות הגדולות?
- לשתף את ההורים לפני הפעילות ואף לשאול אותם האם יש להם שאלות שהיו רוצים לשאול, לו השתתפו במפגש זה.

חייב לקרות



- לשמור על זמן עבודה של המשתתפים עם עצמם
- לעודד שאלות מכל הסוגים, אין שאלה לא לגיטימית
- להפגין הקשבה ללא שיפוט ועמידות (Resilience) אל מול שאלות קשות. למשל אפשר לחזור על שאלה קשה, "רוני שאלת האם המדינה היא עדין מקום בטוח?"



רפלקציה אחרי הפעילות

- אילו שאלות עוררו תחושת סקרנות?
- אילו שאלות עוררו תחושת אי נוחות?
- מה עזר לכם למצוא תשובות לחלק מהשאלות?
- לאיזה מסקנות הגעתם בתהליך ובחשיפה לשאלות והתשובות של עמיתים?
- מה עושים עם שאלות שאין להם תשובה?
- האם התשובות יכולות להשתנות עם הזמן?



דוגמאות להתאמות אפשריות

- בכיתה גדולה כדאי להוסיף שלב ביניים בו אחרי העבודה בזוגות לחבר לקבוצות ושם יוצגו הממצאים.
- לשלוח למשתתפים את סדר השיעור וההנחיות לפני המפגש
- להציג את השאלות הגדולות בצורה חזותית ולקיים תערוכה במרחב העירוני, במיוחד במגמות אומנות
- ניתן לעבות את החלק של היחס של התקשורת לשאלות הגדולות, ואך לקיים על כך שיעור נפרד, מתאים במיוחד במגמת קולנוע ושפה

מסרים לקחת הביתה במצב חירום:



- יש שאלות בסיסיות בעקבות המצב ויש גם

- שאלות קיומיות יותר

- יש שאלות שמלוות אותנו במצבי חירום ושלא

- תמיד מרגישים בנוח לשתף בהם

- יש שאלות גדולות שלא תמיד יש עליהן

- תשובות או שאלות שיש להן יותר מתשובה

- אחת

- טוב ליצור יחד מרחב בטוח בו אפשר לשתף

- בשאלות ובמחשבות כשיש מי שמקשיב

דגשים למורה

1. לשלוח לתלמידים הזמנה למפגש והסבר על סדר המפגש כולל הנחיות
2. למפות מעגלי פגיעות ולשוחח את תלמידים ברמת פגיעות גבוהה
3. לאורך המפגש לשים לב לביטויים ההתנהגותיים כגון:
 - משתתפים שלא אומרים שום דבר ולא מביעים רגש
 - משתתפים מוצפים ומציפים
 - משתתפים שלא רוצים לצאת מהבית לשום מקום גם למקום בטוח



דוגמאות לשאלות שיכולות לעלות בכיתה ולחלוקת השאלות

זאת כדי שנכיר את השאלות המתעוררות בנו, נוכל להכיל אותן ויחד עם התלמידים למצוא את התשובה המתאימה לכל אחד במסגרת פעילות החקר.

?

שאלות סנסוריות

- איך אפשר להעביר את הזמן בממ"ד כל כך הרבה שעות עם כל כך הרבה אנשים?
- איך אפשר להתמודד עם רעשי המלחמה (אזעקות, פיצוצים, יירוטים...)?

?

שאלות חברתיות

- איזו תמיכה אני אמור או יכול לתת לחבר במלחמה?
- איך שומרים על קשר עם חברים בשעת חירום?
- האם זה אותו דבר חברות במלחמה ולא במלחמה?

?

שאלות קיומיות

- מה יקרה לי אם יקרה משהו להורים שלי, מי ישמור עליי?
- למה ילדים מעורבים במלחמה הזו, מלחמה היא לא של חיילים?
- מה יכול לקרות לי כשאני אצא מהבית?
- האם כל הערבים מסוכנים עכשיו?
- מה יקרה אם תהיה אזעקה בהסעה?
- מה יהיה אם נחזור לשגרה ותהיה שוב אזעקה בכיתה?
- אם ישיבו אותי בחמאס איך ידעו שאני אוטיסט?
- מה יקרה אם תהיה אזעקה כשאני ארדם?

דוגמאות לשאלות שיכולות לעלות בכיתה ולחלוקת השאלות

זאת כדי שנכיר את השאלות המתעוררות בנו, נוכל להכיל אותן ויחד עם התלמידים למצוא את התשובה המתאימה לכל אחד במסגרת פעילות החקר.

?

שאלות רגשיות

- האם מותר לשמוח?
- האם זה בסדר לצחוק כשאחרים באבל?
- האם צריך להיות עצובים כל הזמן?
- האם זה בסדר ליהנות מדברים שאני נהנה מהם ומרגיעים אותי?
- איך אני יכול להרגיע את החרדה?
- האם זה בסדר שאני אדיש למצב?

?

שאלות פילוסופיות

- איפה אלוהים היה?

דגשים למורה

1. לשלוח לתלמידים הזמנה למפגש והסבר על סדר המפגש כולל הנחיות
2. למפות מעגלי פגיעות ולשוחח את תלמידים ברמת פגיעות גבוהה
3. לאורך המפגש לשים לב לביטויים ההתנהגותיים כגון:
 - משתתפים שלא אומרים שום דבר ולא מביעים רגש
 - משתתפים מוצפים ומציפים
 - משתתפים שלא רוצים לצאת מהבית לשום מקום גם למקום בטוח



המשגה למנחה

העיסוק בשאלות מורכבות מזמן לנו תרגול מיומנויות רגשיות חברתיות

- תקשורת-חברתי

עבודה בזוגות כוללת תרגול ניהול מערכות יחסים, עבודת צוות, תקשורת

של העברת מסר

- SEL

ניהול עצמי, וויסות רגשי, הפגנת משמעת עצמית, שימוש במיומנויות

תכנון וארגון



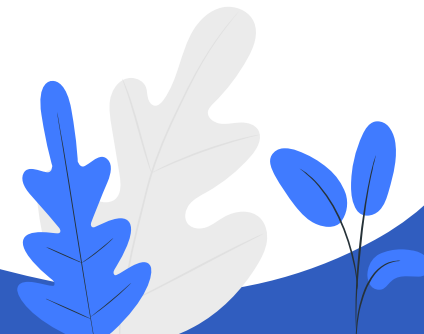
משימת צפייה: התמודדות נכונה עם ילדים לאחר אירוע חירום



בתקווה לימים שקטים יותר

 בהצלחה

עזרים





אזורי הנחיות לקיום פעילויות חינוכיות



מיום שלישי, 17.10.2023 בשעה 18:00 ועד ליום חמישי, 19.10.2023 בשעה 18:00

אין לקיים פעילויות חינוכיות

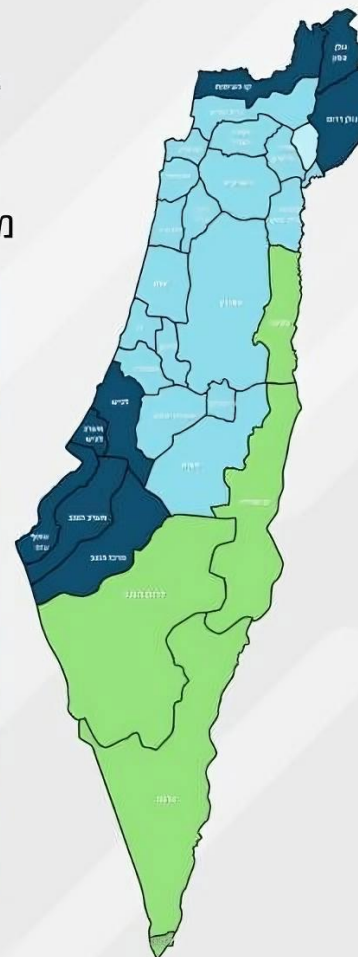
עוטף עזה, מערב הנגב, מרכז הנגב, מערב לכיש, לכיש, קו העימות, גולן צפון, חלק מיישובי גולן דרום (קצרין, מוא"ז גולן)

ניתן לקיים פעילויות חינוכיות במקום שאפשר להגיע ממנו למרחב מוגן תקני בזמן ההתגוננות

יהודה ושומרון (בכפוף להנחיות התנועה של פקמ"ז) שרון, ירקון, שפלת יהודה, ירושלים, השפלה, דן, בקעת בית שאן, העמקים, ואדי ערה, מנשה, הכרמל, המפרץ, מרכז הגליל, גליל תחתון, גליל עליון, חלק מיישובי גולן דרום (מוא"ז עמק הירדן)

ניתן לקיים פעילויות חינוכיות ללא הגבלות

אילת, ערבה, דרום הנגב, ים המלח ובקעה (בכפוף להנחיות התנועה של פקמ"ז)



לפירוט ההנחיות באזרוכם הכנסו לפורטל החירום הלאומי: oref.org.il



יסודי

כלל אזורי